

**Einladung zur 23. Exkursion der Bayerischen Moosfreunde
nach Erlangen
29.04.-30.04.2017**

von O. Dürhammer und M. Reimann

Liebe bayerische Moosfreunde,

im Zuge der Erarbeitung der Roten Liste der Moose Bayerns, haben Markus Reimann und ich in diesem Jahr einen Treffpunkt ausgewählt, der für Viele gut zu erreichen ist. Wir wollen neben den geplanten Exkursionen auch über Gefährdungseinstufungen von Moosarten mit Ihnen/euch sprechen und den Samstag Abend für ein erstes „Expertentreffen“ nutzen. Wir würden uns freuen, wenn sich viele daran beteiligen würden.

Das Programm für die Exkursionen hat in diesem Jahr Markus Reimann für Sie/euch ausgewählt. Die Exkursionen 1 und 3 sind Schluchten mit Sandsteinfelsen, Nr. 4 ist mit hoher Wahrscheinlichkeit ein Flechten-Kiefernwald, den wir mit den Moosfreunden schon länger nicht mehr besucht haben.

Freitag 28.04.2017

1. Exkursion: Heid- und Kehlgraben nordwestlich von Kalchreuth (TK 6432/23 Erlangen Süd). Anreiseexkursion für die fleißigen unter euch, die schon vor dem Abendessen kartieren gehen wollen.

19.00 Uhr Gemeinsames Abendessen im Hotel-Waldgasthof "Föhrenhof" in Heroldsberg

Samstag 29.04.2017

9.00 Uhr Treffpunkt vor dem Holtel „Föhrenhof“.

2. Exkursion: Tonschiefergruben am Mistel- und Laugenberg NW Markt Heroldsberg (TK 6432/42 Erlangen Süd)

13.00 Uhr Einkehr in Kalchreuth im Gasthaus Sußner

15.00 Uhr Aufbruch zur Exkursion Nr. 3

3. Exkursion: Teufelsbadstube SW Kalchreuth (TK 6432/41 Erlangen Süd)

19.00 Uhr Abendessen im „Föhrenhof“

20.30 Uhr Expertenrunde zur Roten Liste der Moose Bayerns (Dürhammer & Reimann)

Sonntag 30.04.2017

9.00 Uhr Treffpunkt vor dem Holtel „Föhrenhof“.

4. Exkursion: Forst Tennenlohe, Moosbrunnlein (NSG) SO Erlangen (TK 6432/14 Erlangen Süd)

13.00 Uhr Gemeinsames Mittagessen im Gasthaus „Drei Linden“ in Kalchreuth

15.00 Uhr Ende der Veranstaltung.

Wir freuen uns auf Ihr/euer zahlreiches Erscheinen.

Beste Grüße

Oliver Dürhammer & Markus Reimann

Anhang

Hotelvorschlag:

Übernachtungsmöglichkeiten in Heroldsberg.

Hotel-Waldgasthof "Föhrenhof" (Unser Tagungshotel)

Lau-fer Weg 33 90562 Heroldsberg

www.foehren-hof.de, Tel.: 0911 51830

Wenn es hier keine Zimmer mehr geben sollte, dann ggf. ausweichen auf:

Hotel-Gasthof Rotes Roß

www.rotesross-heroldsberg.de, Tel.: 0911 9565-0

Die Preise der Zimmer sind ähnlich! Einzelzimmer ab 43,- Euro, Doppelzimmer ab 75,- Euro.

Einkehr am Samstag und am Sonntag in Kalchreuth

Gasthaus Sußner, Erlanger Str. 1

90562 Kalchreuth

Tel.: 0911 5180868, www.landgasthof-sussner-kalchreuth.de

"Gasthaus Drei Linden", Buchenbühler Str. 2

90562 Kalchreuth

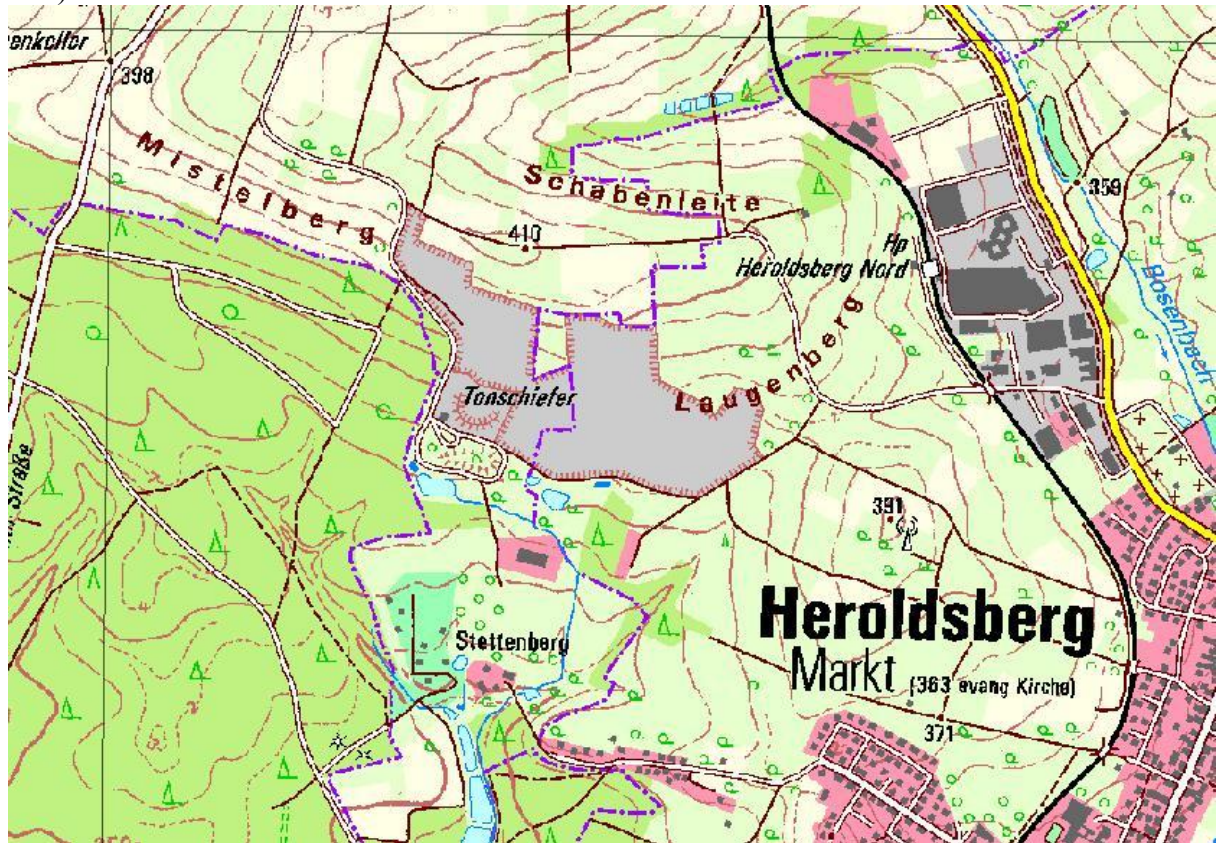
Tel.: 0911 5188479, www.gasthausdreilinden.de

Die Exkursionsziele

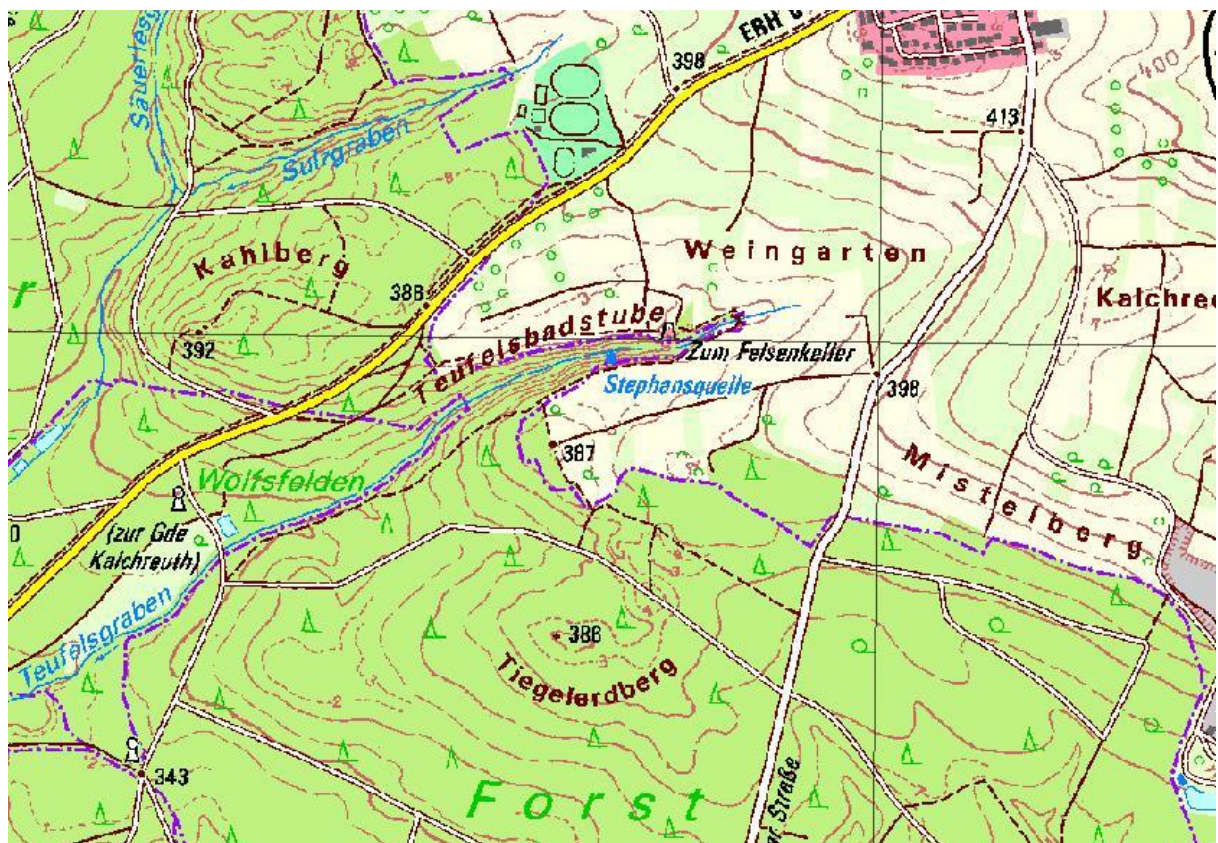


1. Exkursion: Heid- und Kehlgraben nordwestlich von Kalchreuth (TK 6432/23 Erlangen)

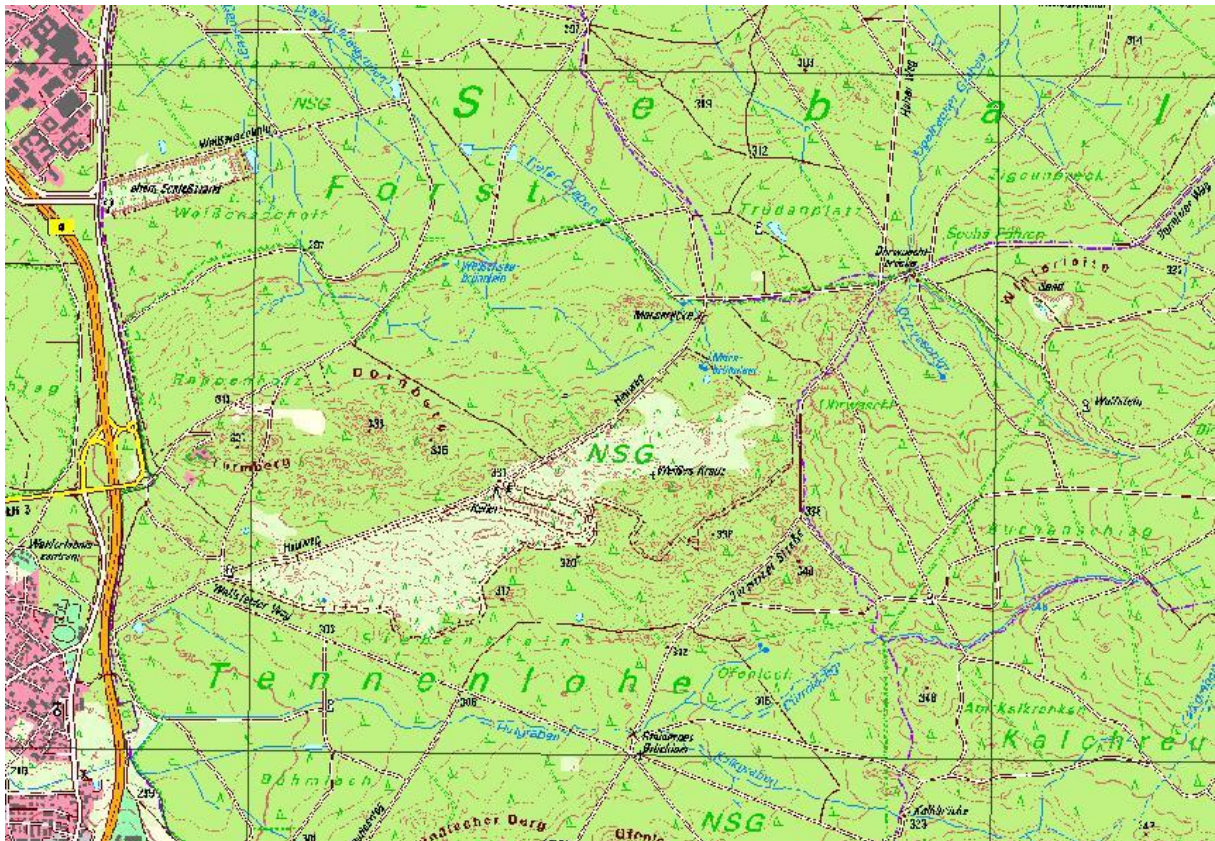
Süd)



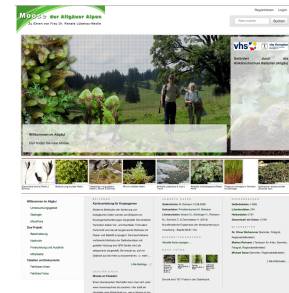
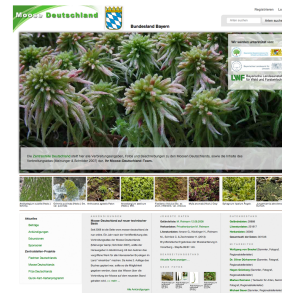
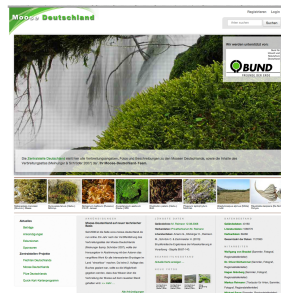
2. Exkursion: Tonschiefergruben am Mistel- und Laugenberg nordwestlich von Markt Heroldsberg (TK 6432/42 Erlangen Süd)



3. Exkursion: Teufelsbadstube südwestlich von Kalchreuth (TK 6432/41 Erlangen Süd)



4. Exkursion: Forst Tennenlohe, Moosbrunnlein (NSG) südöstlich von Erlangen (TK 6432/14 Erlangen Süd)



Unsere Internetseiten:

- <http://www.moose-deutschland.de> (seit 2008)
- <http://www.flechten-deutschland.de> (seit 2009)
- <http://www.pilze-deutschland.de> (seit 2012)
- <http://www.pilze-ammersee.de> (seit 2014)
- <http://allgaeu.moose-deutschland.de/> (seit 2014)

Absender: Dr. Oliver Dürhammer, Zentralstelle Deutschland, Am Schlagteil 23, D-93080 Pentling,
 Mobil: 0160/99461965, E-Mail: info@zentralstelle-deutschland.de